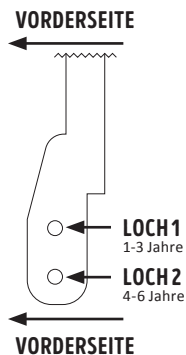


LET'S PLAY
OUTSIDE

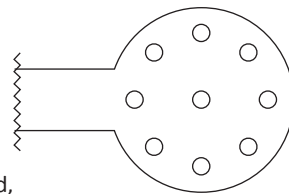
VORDERRADHÖHE

Die Vorderradgabel hat 2 Möglichkeiten, das Rad zu positionieren. Loch 1 macht das Laufrad tiefer. Wenn Dein Kind klein ist oder mit der Dreirad-option startet, ist dies die beste Position. Wenn Dein Kind größer ist, kann das Rad in Loch 2 montiert werden. Dadurch wird das Trybike in die höchste Position gebracht.



HÖHE UND POSITION DES HINTERRADS

Die hintere Gabel hat 9 Möglichkeiten das Hinterrad zu positionieren. Mit dieser Funktion kannst Du den Radstand verkürzen, verlängern, senken oder anheben. Loch 1 bringt das Rad in die niedrigste Position, Loch 5 in die höchste Position, Loch 3 bietet den längsten Radstand und ist ideal für die Dreiradposition. Loch 7 bietet den kürzesten Radstand, wodurch das Trybike noch wendiger wird.



	1	2
8		
7	9	3
6	5	4

Position der Löcher
+ Nummern

Für den Gebrauch als Dreirad:

- Anfänger: Vorne, Loch 1 verwenden. Hinten, Loch 1 verwenden (niedrigste Position)
- Erweiterter Fahrspaß: Vorne, Loch 1 verwenden. Hinten, Loch 3 verwenden. (Das gibt mehr Platz für die Füße in Relation zur langen Achse)

Für den Einsatz als Zweirad:

- Anfänger: Vorne, Loch 1 verwenden. Hinten, Loch 1 oder 9 verwenden (je nach Größe des Kindes)
- Erweiterter Fahrspaß: Vorne, Loch 1 verwenden. Hinten Loch 9 verwenden (normaler Abstand zwischen den Rädern)
- Sehr geschickte Fahrer: Vorne, Loch 1 verwenden. Hinten Loch 7 verwenden (kürzerer Abstand zwischen den Rädern und dadurch wendiger)
- Erweiterter Fahrspaß und große Fahrer: Vorne, Loch 2 verwenden. Hinten, Loch 5 verwenden. (Extra hohe Sattelposition)

Dieses Produkt entspricht den folgenden Sicherheitsanforderungen: AS/NZS ISO 8124, EN 71 und CE

TRYBIKE  FOLLOWYOURFEET

GEBRAUCHSANWEISUNG TRIKE KIT



TRYBIKE
FIRST STEP, FIRST RIDE



TRYBIKE



TRYBIKE.NL



TRYBIKE

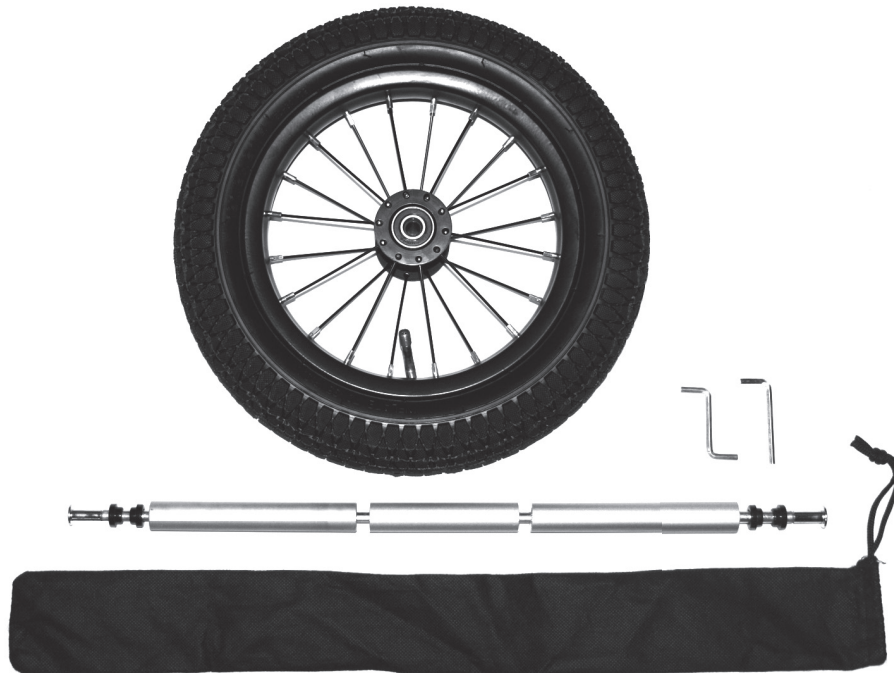
CO&CO BV, KONING LODEWIJKLAAN 40C, 7314 GG APELDOORN, THE NETHERLANDS
+3155 5222863, WWW.COANDCO.NL, INFO@COANDCO.NL

Co&Co BV ist der exklusive Markeninhaber der Bildmarke TRYBIKE. Die TRYBIKE wird durch intellektuelle Eigentumsrechte geschützt. Co&Co BV behält sich alle Rechte vor.

TBS-DE-TK-02



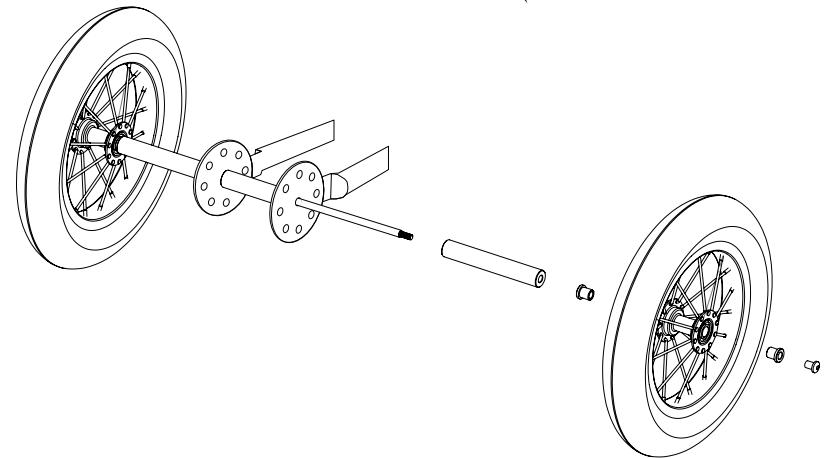
TRYBIKE
STEEL



WAS IST IN DER KISTE?

- Tasche mit lange Hinterachse, drei Aluminiumrohren, vier kurzen schwarzen Kunststoff Röhrrchen und zwei langen Muttern von denen eine an der Achse fest montiert ist.
- 2 Inbusschlüssel
- 1 Reife

**LEARNING TO
WALK & RIDE**



MONTAGE DER LANGEN HINTERACHSE UND DER BEIDEN HINTERRÄDER

Entferne die Teile der langen Achse, beachte bitte: Eine Mutter ist festmontiert, nur eine Mutter kann abgeschraubt werden. Stecke das kurze Aluminiumrohr zwischen die hinteren Gabeln. Setze die kurzen schwarzen Kunststoffröhrrchen in die Räder ein, mit dem schmalen Teil der Röhrrchen in die Radlager. Schiebe dann ein Rad mit den Röhrrchen über die Hinterachse bis zur festmontierten Mutter am Ende der Achse. Schiebe ein langes Aluminiumrohr über die Achse bis zum Rad und schiebe die Achse von der linken Seite des Fahrers in die Löcher der hinteren Gabeln und durch das Aluminiumrohr.

Wichtig: Die festmontierte Mutter muss auf der linken Seite des Fahrers sein. Auf diese Weise wird sich die Mutter auf der anderen Seite nicht lösen, wenn das Trybike gefahren wird. Schiebe das verbleibende lange Aluminiumrohr und das Rad mit den Röhrrchen auf die rechte Seite der Hinterachse und befestige das Rad mit der Mutter. Zum Schluss die Mutter richtig festziehen (nicht zu fest, aber auch nicht zu locker) und prüfen, ob sich die Räder leichtgängig drehen und sich die Muttern nicht mitdrehen. Lagere die kurze Achse in der mitgelieferten Tasche und verwahre sie gut. Dann kannst Du das Dreirad zukünftig in ein Zweirad umwandeln.